

## EVO BLUE

Il modulo presenta varie possibilità di funzionamento selezionabili in impostazioni da APP bluetooth:

- sistema di comando per 2 relè, da smartphone e/o chiave elettronica e tastiera
- sistema TIMER con tempi di ritardo/durata dei relè programmabili oltre due ore e comandi da collegamenti ai morsetti o da smartphone
- segnalazioni di uscita programmabili; tracciabilità degli eventi; utenti manager con possibilità di blocco dei comandi e apprendimento o cancellazione di ognuno dei 200 utenti.

### APPLICAZIONI:

- comando di luci temporizzate,
- accessi carrai multiutenze, senza più la fornitura di telecomandi;
- sistemi di allarme con parziale e memoria eventi



SCHEDA +MODULO BLUETOOTH = EVO BLUE

Controllo  
varchi  
aziendali



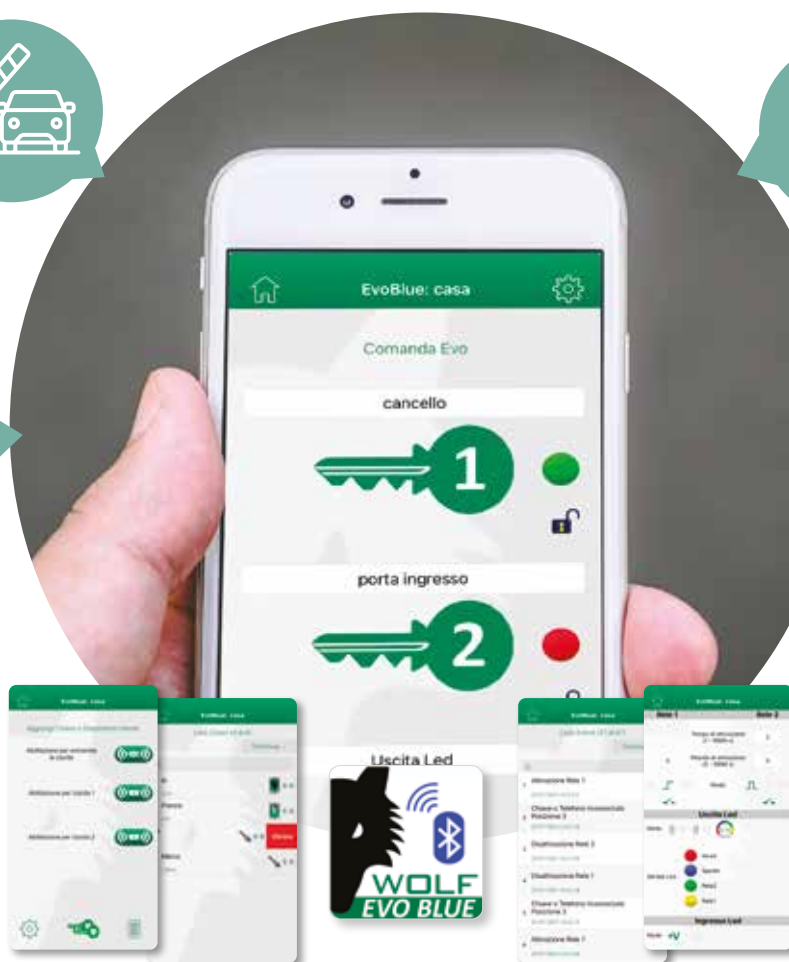
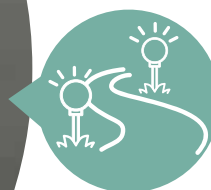
Apertura varchi,  
cancelli e porte



Controllo  
completo fino  
a 200 utenti



Accensione  
temporizzata  
di luce



21010 ARSAGO SEPRIO (VA) Via Tornago, 36

Tel. 0331 767 355 - Fax 0331 290 281

www.wolfsafety.it - info@wolfsafety.it

Seguici o contattaci su:



Wolf Safety è un marchio registrato di ELP S.r.l.

ELP è un'azienda certificata secondo gli standard ISO 9001:2015  
I prodotti Wolf Safety sono progettati e costruiti in Italia rispettando  
i principali standard qualitativi Europei

